



simple

Progetto finanziato con fondi *POR FESR 2014/2020*
ASSE PRIORITARIO I "RICERCA SCIENTIFICA, SVILUPPO TECNOLOGICO E INNOVAZIONE.

simple



PROPOSTA DI SPERIMENTAZIONE DI UN RIDESHARING PIANIFICATO

Ing. Daniele Calli

simple@simple-cluster.it

FINALITÀ DEL PROGETTO

OBIETTIVI:

Rendere possibile l'uso di un servizio di trasporto integrato ad alta flessibilità spaziale e temporale basato sulla **condivisione della corsa** e adattabile dinamicamente alla variabilità della domanda



Vantaggi:

- Ottimizzazione dell'offerta (percorrenza)
- Massimizzazione coefficiente di riempimento
- Miglioramento accessibilità
- Riduzione tempi di viaggio e attesa
- Riduzione costi di gestione

Costruzione di una **piattaforma tecnologica capace di organizzare la domanda con diversi servizi di** mobilità con diversi livelli di personalizzazione (condivisione) per favorire in modo dinamico l'incontro tra una domanda altamente diversificata (spazialmente e temporalmente) e un'offerta di servizi singoli e/o combinati di trasporto innovativi, condivisi, per rispondere così alle esigenze di un particolare mercato non soddisfabile in modo tradizionale.

RILANCIO DELLE AREE INTERNE

Le aree interne sono quelle significativamente distanti dai centri di offerta dei servizi essenziali (istruzione, sanità e mobilità) caratterizzate da un rapido e costante **processo di marginalizzazione**, per effetto del **calo della popolazione, dell'occupazione, dell'utilizzo del territorio e dell'offerta locale** (in termini di servizi pubblici e privati) ed inoltre per gli alti costi sociali per l'intera nazione per il dissesto idrogeologico, il degrado del patrimonio culturale e paesaggistico.

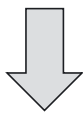
Obiettivo (SNAI Agenzia per la Coesione Sociale PCM):

Arrestare il processo di spopolamento e marginalizzazione che sta investendo questi territori garantendo il diritto alla mobilità a tutta la popolazione per permettere un facile accesso ai principali servizi di cui si necessita quotidianamente, così come assicurato a coloro che risiedono all'interno dei centri principali.

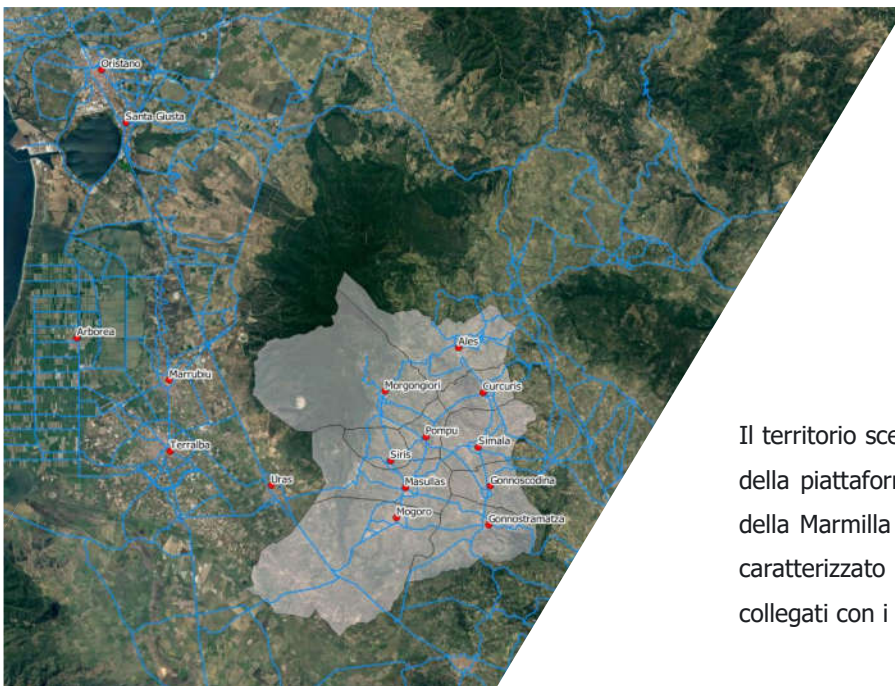
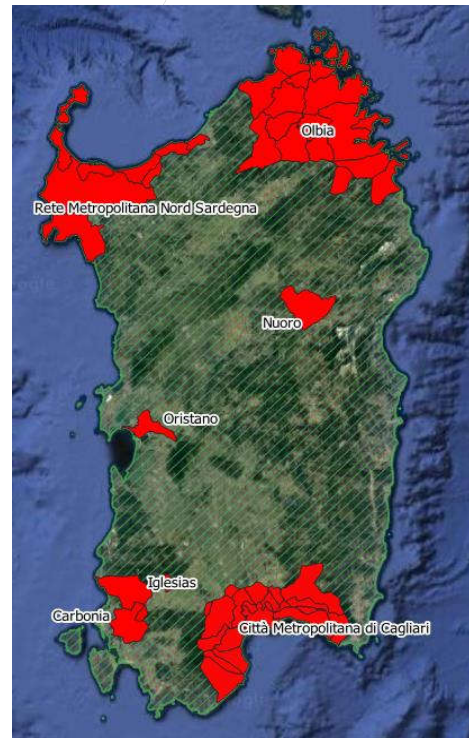
LA SARDEGNA

Più del 50% della popolazione sarda abita in aree interne su un'area che supera l'80% del totale.

Colmare il gap tra aree interne e poli principali



PERIFERICITÀ ≠ MARGINALITÀ



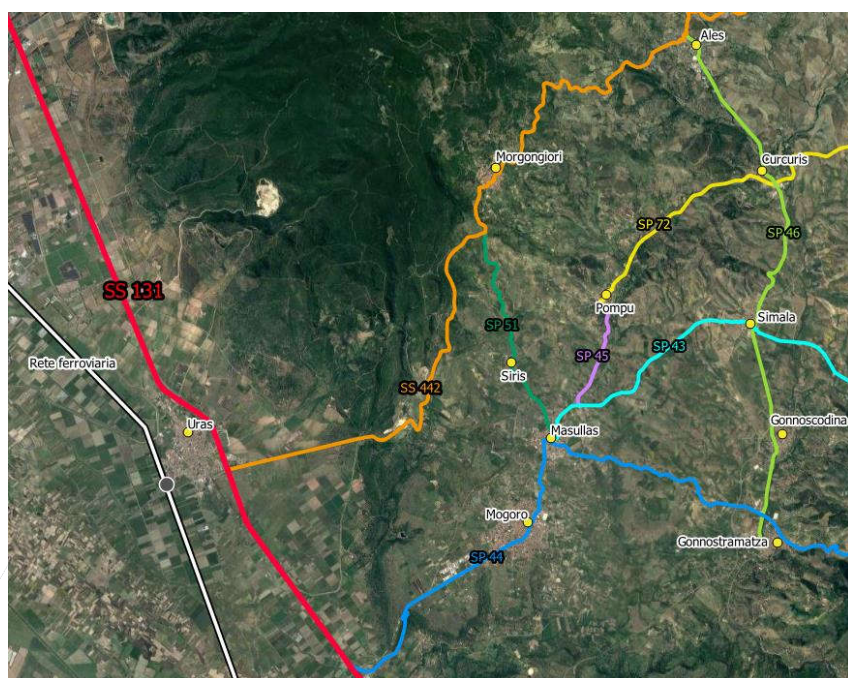
INQUADRAMENTO TERRITORIALE

Il territorio scelto per la sperimentazione nella costruzione della piattaforma tecnologica è formato da alcuni comuni della Marmilla in Provincia di Oristano. Questo territorio è caratterizzato da comuni scarsamente abitati e poco collegati con i centri di attrazione principali della zona

CRITICITÀ DEI TRASPORTI

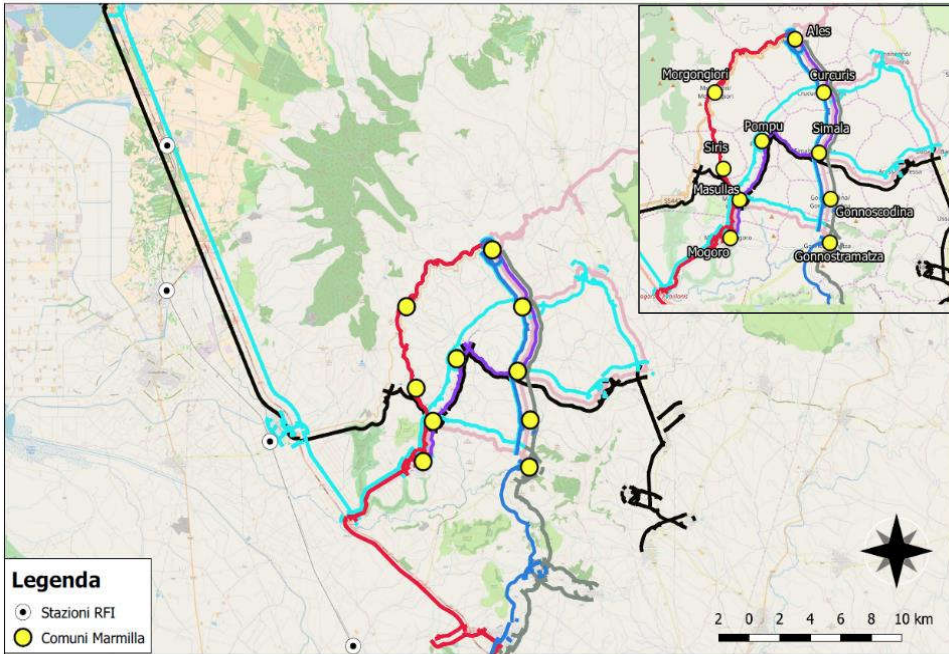
Il contesto territoriale e trasportistico della zona in esame presenta le seguenti criticità:

- Sottodimensionamento del sistema infrastrutturale
- Carenza di collegamenti esterni ed interni
- Inadeguatezza dei servizi di trasporto (specialmente intermodalità e per lo sviluppo turistico)
- Scarsa diffusione della rete infrastrutturale a sostegno dello sviluppo agricolo, agriturismo e del turismo rurale
- Scarso utilizzo del TPL



L'OFFERTA STRADALE

La dotazione infrastrutturale del territorio è sprovvista di rete ferroviaria (la stazione più vicina è ubicata a Uras) e tutto il trasporto avviene su gomma su un tessuto viario principale di tipo provinciale e statale. In particolare l'unica di tipo statale risulta la S.S. 442 che, partendo dalla S.S. 131, si estende sino al comune di Laconi da ovest verso est.



simple@simple-cluster.it

L'OFFERTA DEL TPL

Mediamente le corse feriali offerte dal trasporto pubblico su gomma sono di 2 al giorno in andata e altrettante in ritorno.

Inoltre gli orari di passaggio sono tali da non permettere l'utilizzo per gli utenti che hanno necessità di spostarsi nelle ore di morbida.

LA DOMANDA POTENZIALE

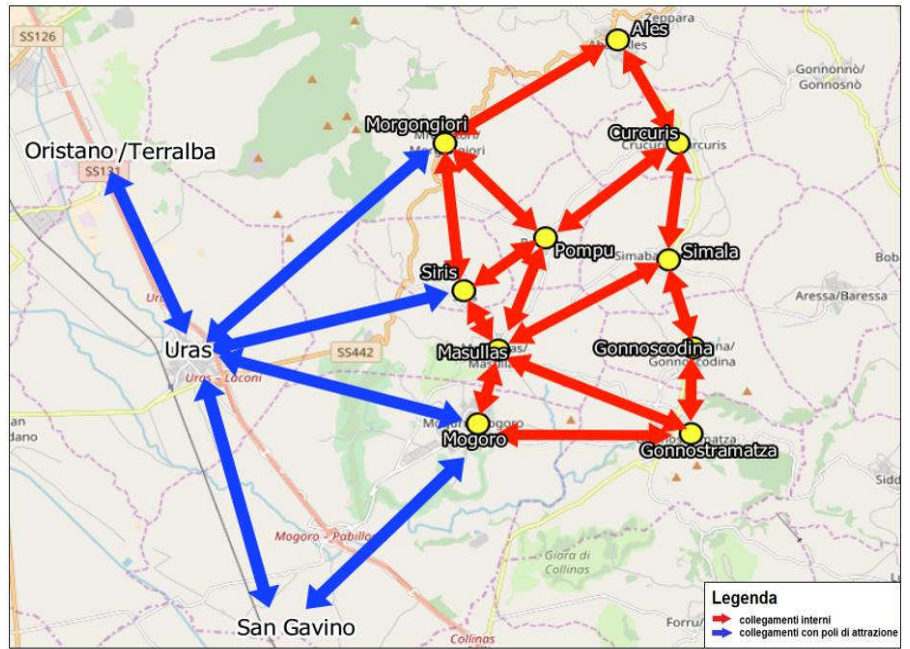
Il servizio di trasporto a chiamata in un contesto come quello dei comuni della Marmilla indicati risponderebbe bene alle esigenze di:

- Persone che si muovono sistematicamente e periodicamente, in giorni predefiniti, in zone e/o in ore non servite dal TPL tradizionale e che non dispongono di un mezzo privato
- Persone che si muovono saltuariamente e che hanno bisogno del servizio per scopi personali, commerciali e di tempo libero
- Persone a mobilità limitata ed anziani
- Turisti dislocati in aree interne non servite o mal servite dai sistemi di trasporto convenzionali

simple@simple-cluster.it

I COLLEGAMENTI

Da un'indagine svolta nel 2015 dal CRiMM è emersa la necessità di istituire un servizio di trasporto flessibile per collegare i residenti nelle zone interne con i principali centri fornitori dei servizi primari della zona.



IL NUOVO SERVIZIO SPERIMENTALE (1/2)

Realizzazione di un'unica piattaforma che permetta un semplice e rapido incontro tra la domanda (variabile spazialmente e temporalmente) e l'offerta disponibile (minibus, taxi, NCC, car pooling, ecc.).

La piattaforma tecnologica si caratterizza:

- **sul lato dell'offerta** nel poter disporre di una varietà di modi di trasporto in grado, con differenti mediazioni tra flessibilità e condivisione, di offrire il servizio più efficace ed efficiente (**più condividi meno paghi**).
- **sul lato della domanda** nell'accogliere le differenti richieste e fornire differenti opzioni di servizio a in relazione al mix tra flessibilità e condivisione.

IL NUOVO SERVIZIO SPERIMENTALE (2/2)

La novità nella proposta sperimentale è dato dall'integrazione di diversi mezzi di trasporto condivisibili, pubblici e privati, in grado di accogliere il maggior numero di richieste possibili.

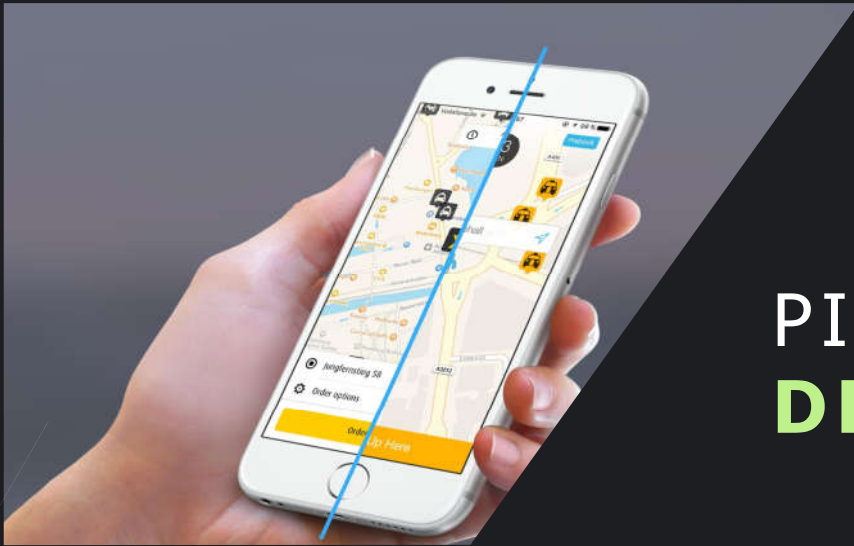


IL RUOLO DELLA TECNOLOGIA

I servizi tecnologici sono indispensabili per rendere disponibili ad un livello sempre maggiore di accessibilità, di flessibilità e di condivisione la fruizione dei servizi di mobilità esistenti.

La tecnologia informativa e comunicativa svolge un ruolo di facilitatore nella fruizione di tali servizi, ma soprattutto permette la loro concreta realizzazione, riducendo la differenza tra flessibilità e condivisione.

Nel medio e lungo periodo si può prospettare un contesto in cui questi servizi risulteranno sempre più integrati all'interno del complesso sistema dei trasporti specialmente grazie all'integrazione di piattaforme informatiche in grado di rendere disponibili i servizi di mobilità.



PIANIFICAZIONE DEL VIAGGIO

1. Richiesta

- Dati passeggero/i
- Origine/Destinazione, data, ora
- Tipo corsa (sola andata, A/R,...)

2. Offerta

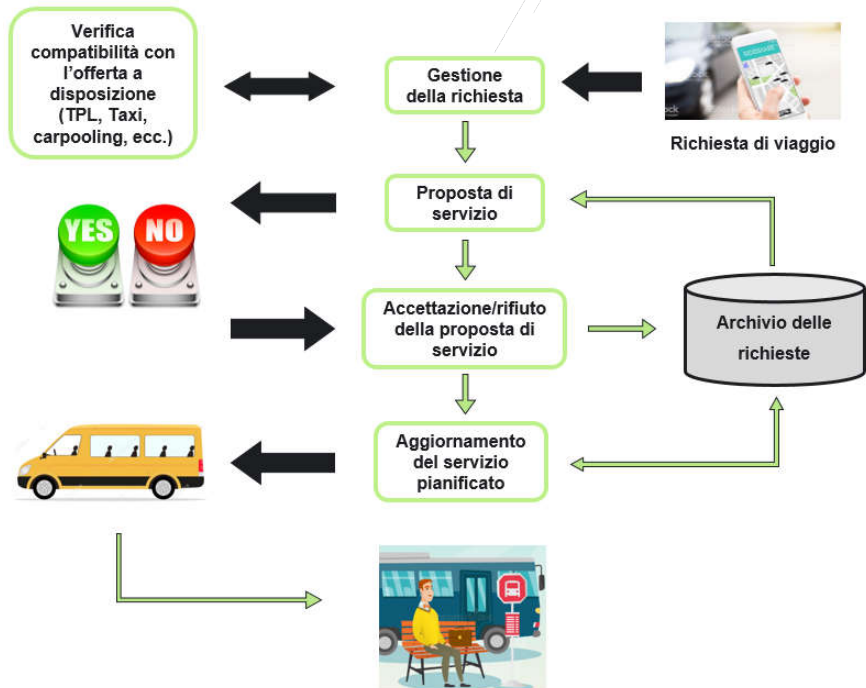
- Compatibilità servizi di trasporto
- Fattibilità del viaggio
- Orario di salita/discesa
- Possibili variazioni su tempi, salite/discese

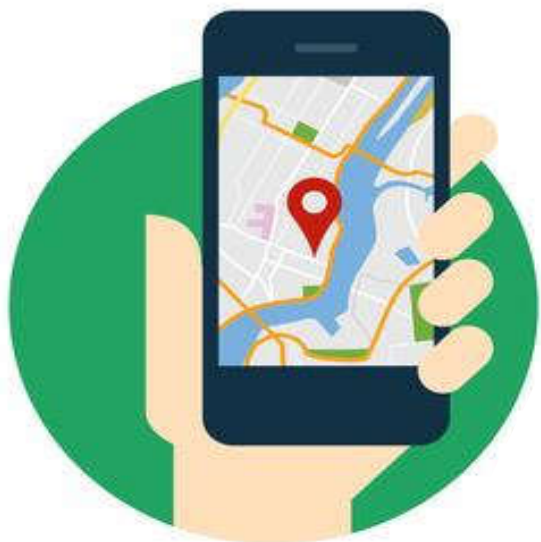
3. Negoziazione

- Prenotazione
- Rifiuto

4. Aggiornamento

- Percorsi
- Fermate
- Orari

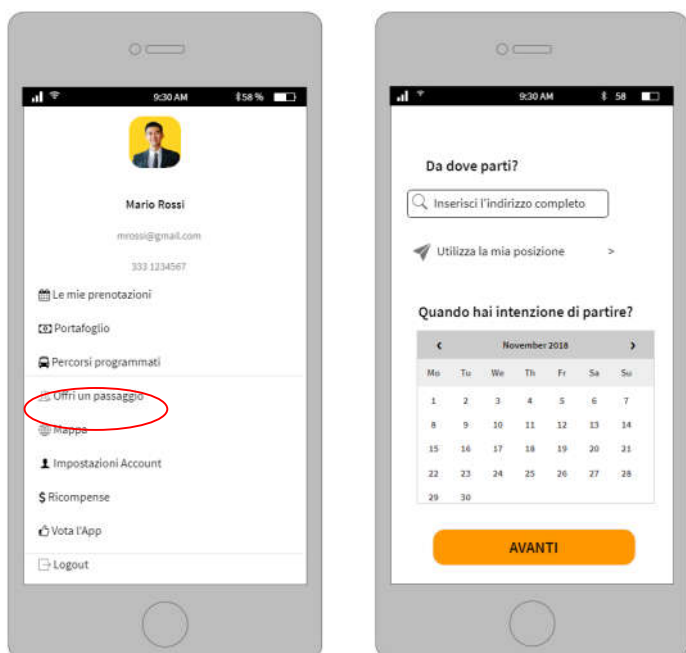




PRENOTAZIONI LIVE

Per facilitare l'uso dei mezzi è necessario consentire anche prenotazioni live (senza preavviso). Questo è possibile soltanto nel caso in cui l'utente che intende effettuare il viaggio abbia una richiesta di viaggio perfettamente compatibile (sia spazialmente che temporalmente) con una tratta già accettata che prevede ancora posti liberi a bordo.

L'utente stesso può prendere atto della compatibilità grazie a una funzione «percorsi programmati» presente sulla piattaforma.



CAR POOLING

Poiché l'obiettivo è **fornire un servizio di trasporto che permetta l'integrazione con più servizi di mobilità**, per favorire la condivisione del mezzo e permettere agli utenti che lo desiderano di poter mettere a disposizione la propria auto per gli spostamenti compatibili, è necessaria una sezione in cui l'utente può inserire il viaggio che ha intenzione di effettuare e mettere a disposizione il mezzo per chi ne ha la necessità attraverso una funzione sull'app «**Offri un passaggio**».

In questo modo si offre un ulteriore strumento per permettere un collegamento diretto tra domanda e offerta.

SPUNTI DI RIFLESSIONE

- Numero di utenti necessari per attivare il servizio condiviso
- Orari di funzionamento del servizio (ore di morbida in sostituzione/integrazione alle linee ARST, ore notturne, ecc,)
- Definire la compatibilità delle richieste con le tratte già programmate (spazialmente e/o temporalmente)
- Numero e ubicazione dei depositi da cui far partire i bus/navette (centrale operativa)

GRAZIE PER L'ATTENZIONE
